

en Tchécoslovaquie

MOSCOU : « L'aide internationaliste » était justifiée

MOSCOU de notre correspondant
Vingt ans après l'entrée en Tchécoslovaquie des troupes soviétiques...

Kremlin selon lequel les « forces antisocialistes » en Tchécoslovaquie, « utilisant l'insécurité politique et l'opportunité d'une partie du PC tchécoslovaque de l'époque...

« Les acquis de la révolution socialiste étaient directement menacés » affirme l'organe du PCT

L'organe du Parti communiste tchécoslovaque (PCT) Rude Pravo a justifié, vendredi 19 août, par les « erreurs » et le « manque de fermeté » de la direction du PCT...

politique de l'été 1968 avait atteint, selon le journal, un point où « les acquis de la révolution socialiste étaient directement menacés ».

La défense de Staline

Prague, (AFP). - Kreni, hebdomadaire de l'Union des écrivains tchèques, dénonce sur deux pages les excès de la « glasnost » (transparence) en cours en Union soviétique...

YOUGOSLAVIE : deux projets de barrages contestés

Des moines serbes sonnent le tocsin

Des projets de barrages sur deux rivières yougoslaves, la Moratcha et la Stoudentitsa, menacent deux monastères prestigieux. L'Eglise se mobilise contre « les bureaucrates et les technocrates ».

L'opposition aux projets de barrages ne serait-elle qu'une rébellion de l'Eglise orthodoxe serbe, toujours en décadence avec un pouvoir officiellement athée, étroitement contrôlé par la Ligue des communistes yougoslaves ?



débuter le cours et approvisionner en eau potable, par un tunnel d'une dizaine de kilomètres, une partie de la Serbie du Sud. La Stoudentitsa est une rivière sacrée, se situe à l'ouest de la Moratcha...

cha, n'admet pas que l'on puisse mener l'homme de Néandertal yougoslave qu'il est sûr de pouvoir découvrir au terme de ses recherches.

Asie

BIRMANIE : nouveau chef de l'Etat et du parti

M. Maung Maung a fait toute sa carrière aux côtés du général Ne Win

Dès sa nomination, vendredi 19 août, à la tête de l'Etat et du parti unique, M. Maung Maung a lancé un appel au calme et promis la création d'une commission chargée d'enquêter les moyens de répondre aux attentes du peuple dans les domaines économique, politique et social.

un des très rares civils cooptés au sein du régime. C'est ainsi qu'il qualifie le « tatarade » (arme en birman) de « ma seconde famille ».



Ne Win, qui, de sa retraite officielle, continue de tirer les ficelles - face aux revendications populaires. Mais, s'il n'est pas personnellement associé aux violences ou aux massacres qui ont marqué la période précédente...

La dernière carte
U Maung Maung est sans doute le premier juriste de son pays et l'une des seules personnalités civiles à avoir survécu à tant d'années de pouvoir militaire.

ce n'est pas le barrage pour son eau potable. Forte de ces soutiens multiples et divers, l'Eglise serbe a officiellement déclaré son hostilité aux deux projets lors de la dernière assemblée plénière des évêques, en mai dernier.

A Belgrade, au siège d'Energoprojekt, l'organisme qui mène les études pour les deux barrages, on se défend bien de porter gratuitement atteinte à l'environnement.

Pour l'électricité des touristes

Quant à M. Reja Ortich, chef du projet Moratcha, elle admet qu'une partie des gorges sera sacrifiée, « mais c'est pour approvisionner en électricité les touristes qui restent presque tous sur la côte adriatique ».

ROGER CANS.

Communication

POINT DE VUE

L'Etat et la création

par Daniel Toscani du Plantier

président d'Unifrance Films

Juste titre des nouveaux responsables de l'audiovisuel...

On le sait aujourd'hui : pour des raisons qu'on peut comprendre mais qui ne sont pas pour autant acceptables...

Dans cette logique qui semble à beaucoup irréversible la vraie question ne serait-elle pas, hélas, de se demander s'il ne faut pas mieux en tirer la conséquence ultime : privatisation...

Selon le « Corriere della Sera »

M. Berlusconi deviendrait le premier actionnaire des éditions Mondadori

Nouveau coup de théâtre dans les conflits de pouvoir qui agitent depuis quelques mois les éditions Mondadori...

La retransmission des matches de coupe d'Europe de football

Accord entre Canal Plus et la Cinq

Canal Plus, TF1 et la Cinq ont conclu un accord concernant la retransmission télévisée des matches de coupe d'Europe...

Aux Etats-Unis

Doubleday attaque le marché du livre en solde

La maison d'édition américaine Bantam Doubleday qui appartient depuis deux ans au premier groupe mondial de communication...

Informations « services »

MOTS CROISÉS

PROBLÈME N° 4813

HORizontalement

I. Grossissent quand ils bouffent beaucoup. Il faut l'arrondir pour qu'il n'y ait plus de poussière...

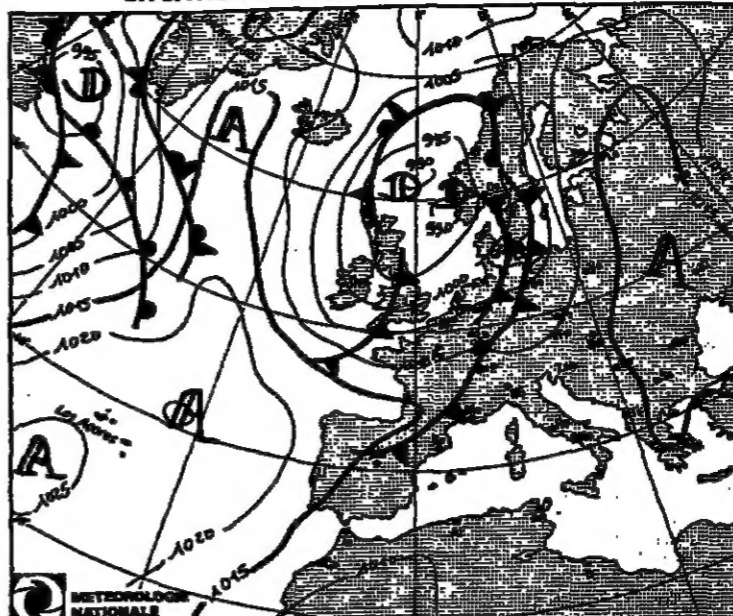
Peut faire des hommes bien trempés. - 3. Finalement exécutés. Utile pour extraire une racine...

VERTICALEMENT

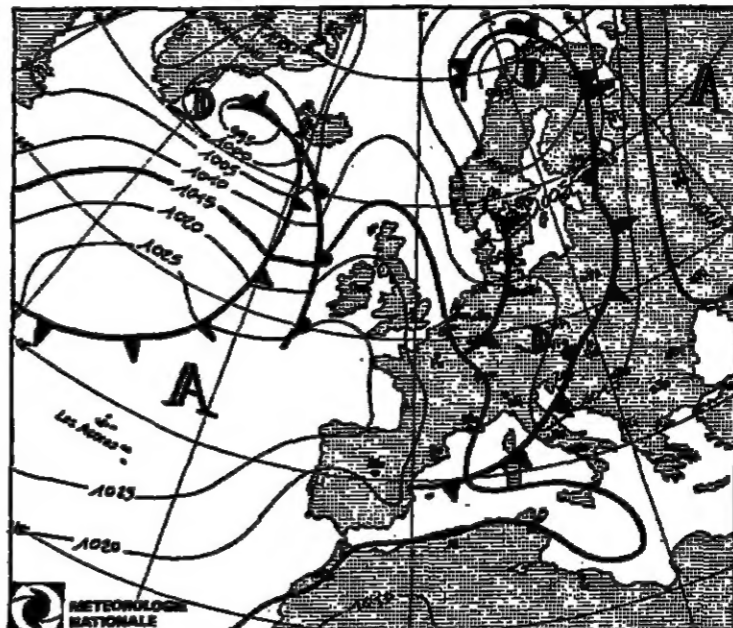
1. Parfois énoncés quatre par quatre. Etait utilisé pour transporter les prunexaux. - 2. Bien dit. Donna envie de fumer...

MÉTÉOROLOGIE

SITUATION LE 20 AOÛT 1988 A 0 HEURE TU



PRÉVISIONS POUR LE 22 AOÛT A 0 HEURE TU



Evolution probable du temps en France entre le samedi 20 août à 0 h et le dimanche 21 août à 24 heures.

Dans la journée, le soleil sera prédominant, même si les nuages seront un peu plus abondants sur le Nord-Flandre...

Le Carnet du Monde

Mariages

- Ou nous prie d'annoncer le mariage de Mariel FONTUGNE et du docteur Daniel BRASNU...

Décès

- Olga Abatzieff, M. et M^{me} Alexandre Tarrasoff, M. et M^{me} Léon Tarrasoff...

Mariages

- Marguerite MATHIEU, docteur de l'université de Bruxelles, maître de conférences de l'Institut de latin de Paris-X...

Mariages

- M. et M^{me} Bebron Jean-Pierre Chahid-Noural, M. Bebron Nour Chahid-Noural...

Mariages

- M^{me} Odette LAMBERT, survenue à Nice le 3 août 1988, à l'âge de quatre-vingt-cinq ans...

Mariages

- Nous avons le regret d'annoncer le décès de M. Spyros MARCANTONAKIS, Athènes-La Candie.

TEMPÉRATURES maximales - minimales et temps observé

Table with columns for location (FRANCE, ÉTRANGER, LOS ANGELES, LUXEMBOURG, MADRID, MEXICO, MILAN, MONTREAL, MOSCOW, NEW YORK, OSLO, PALM-DE-MAI, PARIS, RIO DE JANEIRO, ROMA, SINGAPOUR, STOCKHOLM, SYDNEY, TOKYO, VIENNE) and rows for temperature (max/min) and weather conditions (A, B, C, D, N, O, P, S).

FAITES SAUTER LA BANQUE. TOUS LES JEUX DU MONDE. Yams - La banque - Le billard américain - La tour de Hanou - La bataille navale. JEUX 36.15 LEMONDE

CARNET DU MONDE. Tarifs : à la ligne H.T. Touts rabaisés... 79 F. Abonnés... 69 F. Communauté diverses... 82 F. Renseignements : 42-47-95-83

ARCHITECTURE

L'avenir du périphérique Le mur de Paris

L'avenir de Paris, son rôle économique, social et culturel dans l'Europe future passe par la redéfinition de toute l'agglomération, par la refonte des lois ou règlements qui la régissent.

C'est devenu une évidence et sans doute même une urgence (le Monde du 28 juillet). La principale mégalopole concurrente s'active avant l'échéance de 1992. Le « Grand Londres », entité qui ne relève pas de l'abstraction comme le « Grand Paris » chanté par tant d'esprits lucides, s'aménage de nouveaux espaces, comme les docklands, de nouvelles respirations. Hors les « grands travaux » (que de grandeurs dans tout cela), la ville de Paris apparaît aujourd'hui incapable de se donner un véritable dessin, sauf à considérer les remarquables progrès du nettoyage urbain et la multiplication des vigiles comme l'expression de sa plus belle ambition.

En fait, Paris est prisonnière de ses limites, encadrée par la plus dense et la plus redoutable frontière que « l'urbanisme de la V^e République » (marque déposée s'il en est) soit parvenue à mettre au point : le périphérique, barrière heureusement plus poreuse que le mur de Berlin, mais guère plus esthétique.

Beaucoup de projets existent pour faire disparaître au moins visuellement ce fleuve tranquille. Il faut le reconnaître, disent les uns, ce qui posera quelques problèmes pour les parties en surélévation. Il faut y mettre des portes pour marquer les entrées de la capitale surélevée les autres, qui ne se sont pas aperçus que la ville avait dépassé la limite fatale du périphérique, qui voient dans la couverture de l'autoroute urbaine un bon coup de promotion à réaliser, et qui, une fois de plus, ne veulent pas voir comment l'affaire politico-immobilier peut naître à long terme à Paris.

C'est ainsi que la porte Maillot, qui serait pu être l'occasion d'une réflexion d'ouverture sur le sens d'un tel carrefour — par exemple, valoriser

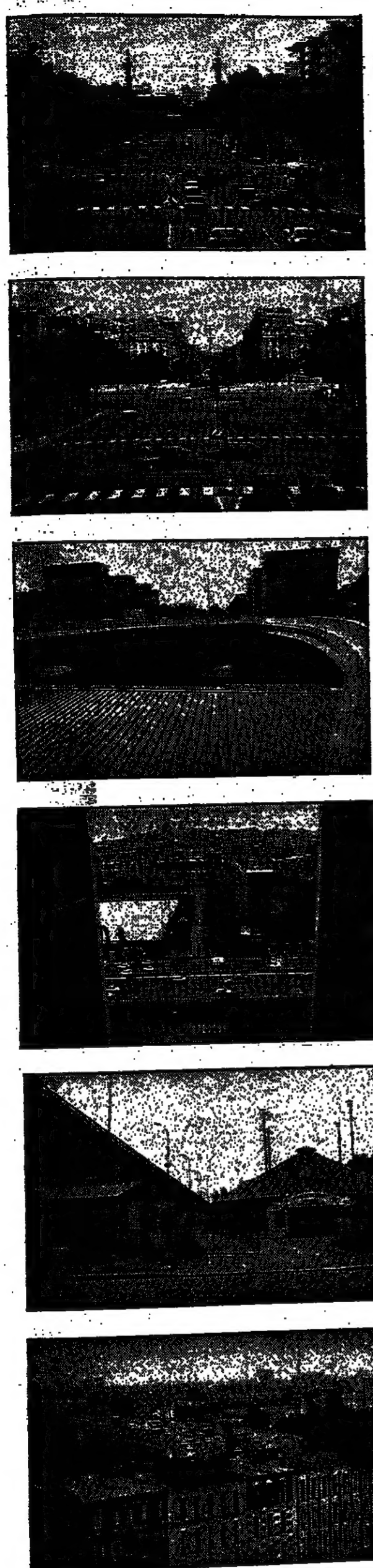
l'ouverture sur le Bois de Boulogne et l'au-delà des banlieues, — est toujours menacée par l'arbitraire d'une promotion de luxe tapo-à-l'œil, qui fait bon marché de l'architecture. Mais il est vrai qu'on a déjà bradé le CNIT, parfait contrepoint de l'arche de la Défense, aux nécessités du commerce, et qu'apparemment ni l'Etat, ni la ville de Paris ne se sont intéressés à ce trop jeune chef-d'œuvre du patrimoine français. Il faut d'ailleurs, toutes affaires cessantes, aller regarder la voûte aujourd'hui révélée dans toute sa pureté grâce aux travaux de démolition, et demain farcie d'équipements rentables.

Aux opérations spectaculaires, ou qui se prétendent telles, il faut sans tarder substituer une politique de réflexion à long terme, si l'on veut reconstruire Paris et les communes qui l'entourent, si l'on veut cicatriser la plaie déolante et trop symbolique qu'est en bien des points le périphérique. Celui-ci a été mis en place avec la même certitude obstinée qui caractérise aujourd'hui deux futurs blocs de la porte Maillot. Il faudra, pour le franchir, pour retrouver la continuité de l'agglomération, une politique exactement inverse. Il faudra hésiter, prendre chaque point, en comprendre ici les nuances, là, au contraire, la valeur.

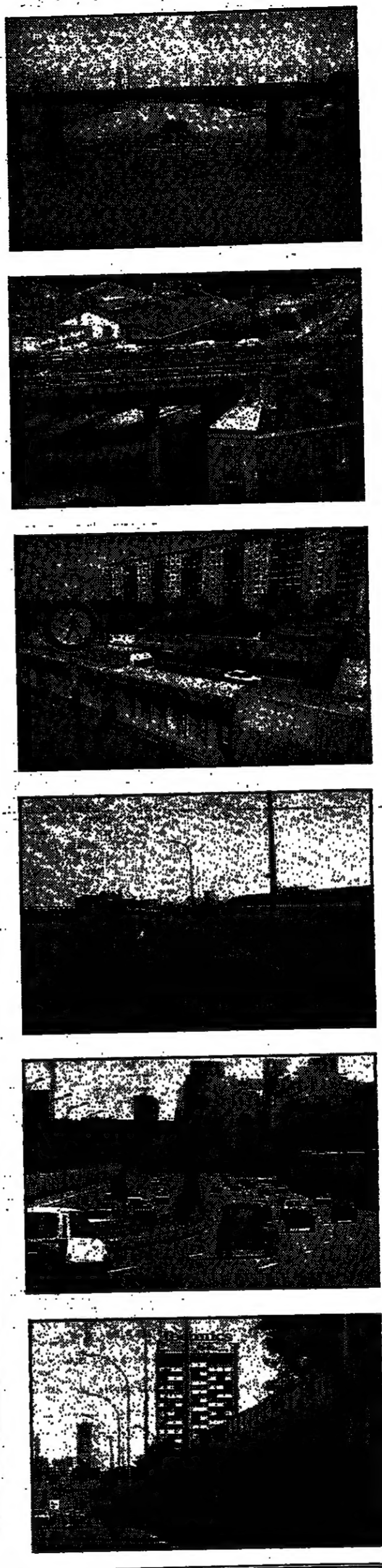
Ici, il s'agit de gommer une frontière. Là, de rétablir un embryon de dialogue entre, d'une part un mastodonte qui n'a d'autre mesure que la vitesse, trop lente, à 18 heures, trop rapide les jours de contrôle policier, et, d'autre part, l'échelle sensible de la ville. Au splendide isolement du périphérique devra répondre l'esprit de finesse.

De la délégation interministérielle à la ville et au développement social urbain conduite par Yves Dauge, à Banlieue 89, en passant par l'Atelier parisien d'urbanisation ou l'Association 75021 et quelques autres, ce n'est pas l'esprit qui manque. Mais cet esprit-là aura fort à faire pour toucher le cœur des élus, si noblement attachés au confort de leurs élus, et qui se sont si bien habitués au doux bruit du béton, comme à celui d'une tiraille qu'on secoue.

FRÉDÉRIC EDELMANN.



Ci-dessus : porte Maillot; ci-dessous : périphérique (vue intérieure).



Colonne de gauche : photos 1 à 6; colonne de droite : photos 7 à 12 (1 à 4 : passages; 5 à 8 : échelles et repères; 9 à 12 : ruptures).
1. Cours de Vincennes, vers Paris et les terrasses de Lodoen; 2. Porte de Vincennes; 3. Porte de Vincennes; 4. Saint-Ouen : passage vers Paris; 5-6. Porte de la Villette; 7. La périphérique sur la Seine (porte de Berry); 8. Porte de la Villette; 9. Porte de Vincennes; 10. Porte de la Villette; 11. Fris Saint-Gervais. A droite le nouvel hôpital Robert-Debré; 12. Porte de la Chapelle. (Photos : Rigoulet.)

MERCREDI

Ce film est dédié aux enfants des rues de Bombay
C'est l'histoire d'un monde qui prive ses enfants du droit de jouer de l'enfance, un monde qui n'a plus rien d'innocent.
SALAAM BOMBAY! rend hommage à l'esprit de survie de ces enfants, pleins d'humour, dignes, solides et flamboyants. (Mira Nair)

SALAAM BOMBAY!

CAMÉRA D'OR CANNES 1988  UN FILM DE MIRA NAIR

